

売地  
大野町3丁目

JR武蔵野線  
「市川大野」駅徒歩9分



「市川大野」駅  
徒歩9分  
緑の多い  
静かな住環境

敷地40坪以上  
陽当たり良好



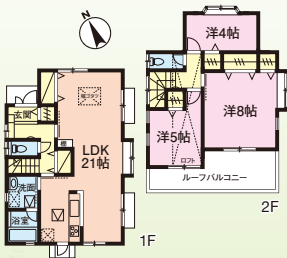
販売価格 **1,900** 万円～ **通学便利**

総区画数/3区画 今回販売/3区画 価格/1,900万円～2,200万円 土地/142.38㎡(43.06坪)～184.57㎡(55.83坪) 地目/宅地 現況/更地 用途/第1種低住専(50/100%) 接道/西側約4m・約5.4m公道 設備/公営水道・都市ガス・浄化槽 所在/市川市大野町3丁目 <建築条件付> (専属専任媒介)

一戸建  
宮久保6丁目

JR総武線「本八幡」駅  
バス15分「貝塚入口」停歩6分

広いルーバルコニー  
陽当たり良好  
大型ロフト付、  
収納豊富  
掘りごたつのある  
広々21帖LDK



平成16年築

販売価格 **1,990** 万円 **閑静な住宅街**

土地/110.0㎡(33.27坪)他に私道153㎡×1/9・ゴミ置場1.99㎡×1/9有 建物/92.53㎡(27.99坪) 間取/3LDK+ロフト+カースペース(H16年10月築) 設備/公営水道・都市ガス・浄化槽 所在/市川市宮久保6丁目 (専属専任媒介)

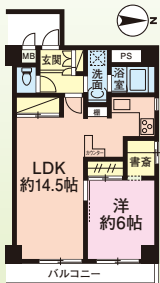
売マンション  
カーサ本所

都営新宿線「本所吾妻橋」駅徒歩6分  
東武スカイツリーライン「とうきょうスカイツリー」駅徒歩11分  
JR総武線「錦糸町」駅徒歩20分

H30年4月  
フルリノベーション!!

- ▶3DKから1LDK+DEN(書斎)
- ▶フローリング・クロス張替
- ▶浴室・トイレ・システムキッチン新規交換
- ▶給湯器交換
- ▶排気ダクト交換
- ▶室内洗濯機置場・洗面台交換
- ▶玄関収納・家事カウンター設置

3階角部屋



販売価格 **2,280** (税込) 万円

専有/47.33㎡ バルコニー/5.49㎡  
構造/RC造(7階建の3階部分) 間取/1LDK+DEN  
(S54年10月築) 管理費/15,900円/月  
修繕積立金/11,850円/月 管理方式/全部委託  
現況/空室 所在/墨田区本所4丁目

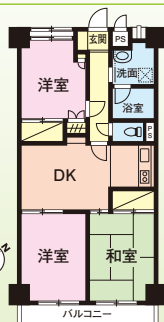
売主

売マンション  
ジェネシオン平井

JR総武線  
「平井」駅徒歩5分  
**駅5分 最上階**

高層階につき  
陽当たり・眺望良好

光和学園幼稚園約320m  
南平井保育園・  
つくしほ保育園約160m  
平井南小学校約160m  
小松川第二中学校約400m



販売価格 **2,480** 万円

専有/58.32㎡ バルコニー/5.71㎡  
構造/RC・SRC造(10階建の10階部分)  
間取/3DK(S52年12月築) 管理費/7,040円/月  
修繕積立金/9,350円/月 管理方式/自主管理 現況/居住中  
所在/江戸川区平井3丁目 (専任媒介)

千葉県知事免許(2)第15873号 (一社)千葉県宅地建物取引業協会会員 (公社)首都圏不動産公正取引協議会加盟



株式会社 **平和住宅**  
http://www.heiwaj.co.jp/

**TEL.047-314-0005**

〒272-0023 千葉県市川市南八幡3丁目5-16  
FAX.047-314-0006 Mail:info@heiwaj.co.jp